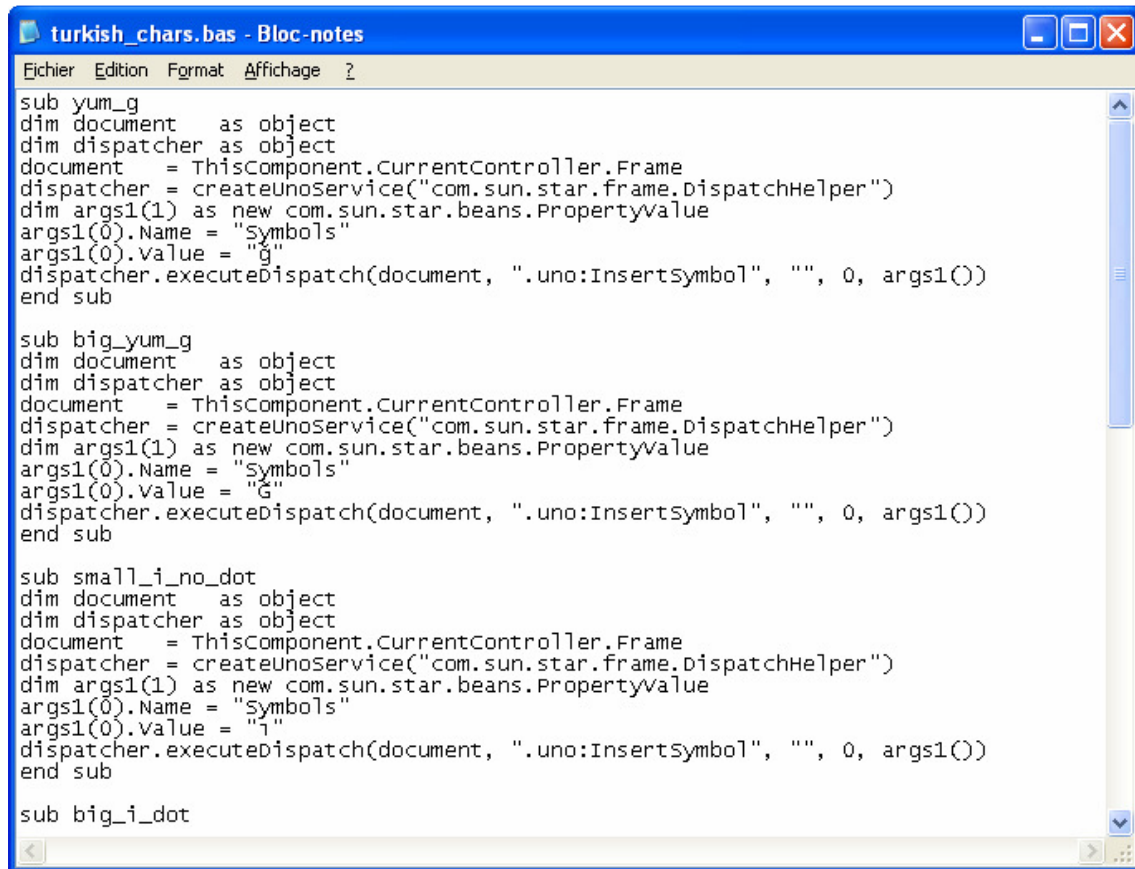


INSTALLER LES CARACTERES TURC SUR OPENOFFICE

Pour installer les caractères turcs, vous avez besoin du fichier appelé 'turkish_chars.bas' qui est disponible à l'adresse suivante :

http://www.turkishlanguage.org/turkish_chars.bas

Ensuite l'ouvrir avec Bloc Notes :



```
sub yum_g
dim document as object
dim dispatcher as object
document = ThisComponent.CurrentController.Frame
dispatcher = createUnoService("com.sun.star.frame.DispatchHelper")
dim args1(1) as new com.sun.star.beans.PropertyValue
args1(0).Name = "Symbols"
args1(0).Value = "ğ"
dispatcher.executeDispatch(document, ".uno:InsertSymbol", "", 0, args1())
end sub

sub big_yum_g
dim document as object
dim dispatcher as object
document = ThisComponent.CurrentController.Frame
dispatcher = createUnoService("com.sun.star.frame.DispatchHelper")
dim args1(1) as new com.sun.star.beans.PropertyValue
args1(0).Name = "Symbols"
args1(0).Value = "Ğ"
dispatcher.executeDispatch(document, ".uno:InsertSymbol", "", 0, args1())
end sub

sub small_i_no_dot
dim document as object
dim dispatcher as object
document = ThisComponent.CurrentController.Frame
dispatcher = createUnoService("com.sun.star.frame.DispatchHelper")
dim args1(1) as new com.sun.star.beans.PropertyValue
args1(0).Name = "Symbols"
args1(0).Value = "ı"
dispatcher.executeDispatch(document, ".uno:InsertSymbol", "", 0, args1())
end sub

sub big_i_dot

```

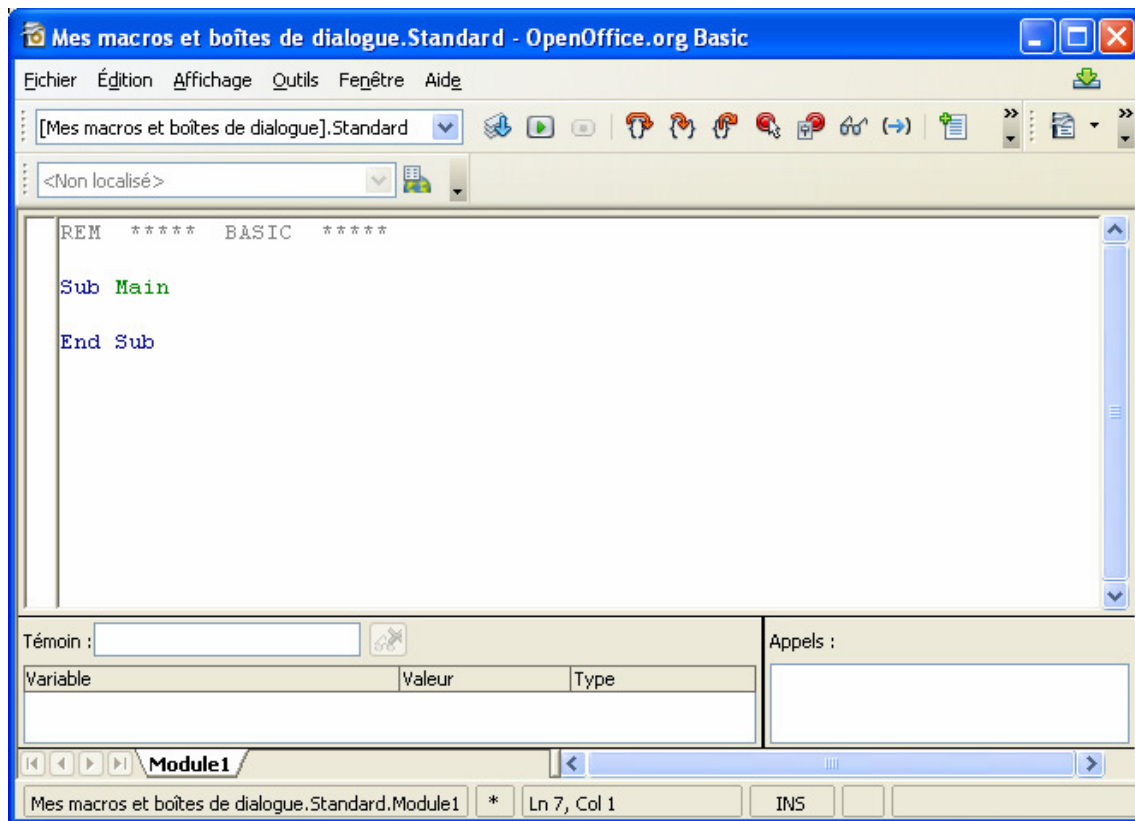
Ouvrir OpenOffice

Choisir : Créer un nouveau document Texte

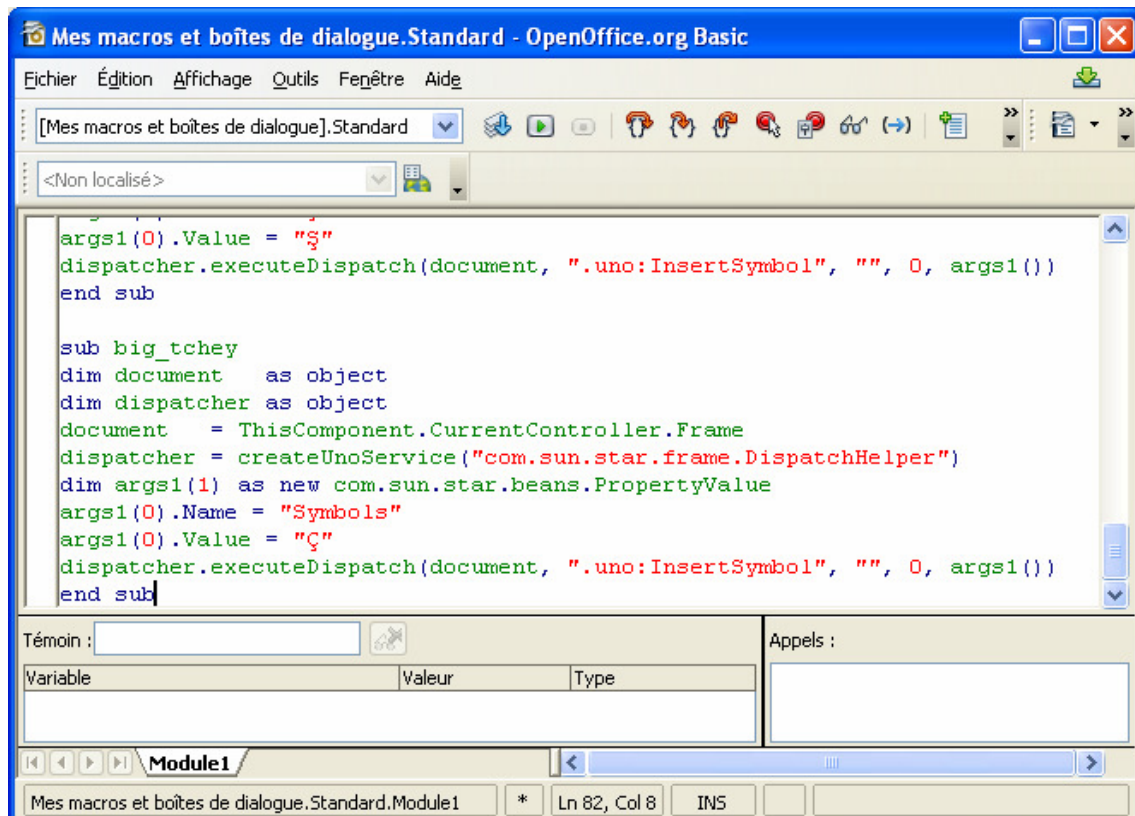
Dans les menus d'Open Office, choisir : Outils, Macros, Gérer les macros, OpenOffice.org Basic.

Choisir Mes macros, Standard, Module1, Editer

Vous obtenez l'écran suivant :



Sélectionnez et Copiez le contenu du Bloc Notes (turkish_chars.bas)
Après la ligne End Sub, Collez ce que vous avez copié.



Cliquez Sur Fichier Enregistrer puis Fermez la boîte « Mes macros et... »

Il reste ensuite à attribuer les raccourcis clavier.

Cliquez sur Outils, Personnaliser, choisir Clavier.

Vérifiez que le bouton OpenOffice.org est bien coché.

Dans la boîte Catégories, cliquer sur le signe + de Macros OpenOffice.org, cliquer ensuite sur le signe + de user, de même pour standard puis Module1.bas.

Dans la liste des fonctions, vous voyez apparaître une liste correspondant aux caractères turc :

big_i_dot	correspond	à İ	Ctrl+Alt+i
big_shey		à Ş	Ctrl+Alt+s
big_tchey		à Ç	Ctrl+Alt+c
big_yum_g		à Ğ	Ctrl+Alt+g
shey		à ş	Alt+s
small_i_no_dot		à I	Alt+i
yum_g		à ğ	Alt+g

Pour chacune de ces fonctions, cliquez dessus, choisissez la touche de raccourci dans la boîte au-dessus et Cliquez sur Modifier. Vous pouvez choisir les raccourcis indiqués à droite. N'oubliez pas de cliquer une nouvelle fonction après attribué la touche de raccourci de la précédente.

A la fin cliquez sur OK et c'est fini, vous pourrez ensuite utilisez directement les raccourcis clavier.

Ce document a été librement inspiré du document suivant :

http://www.framasoft.net/IMG/pdf/Raccourcis_Clavier_OOo_2-2.pdf